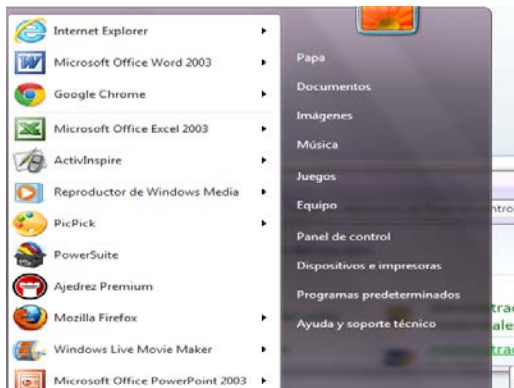
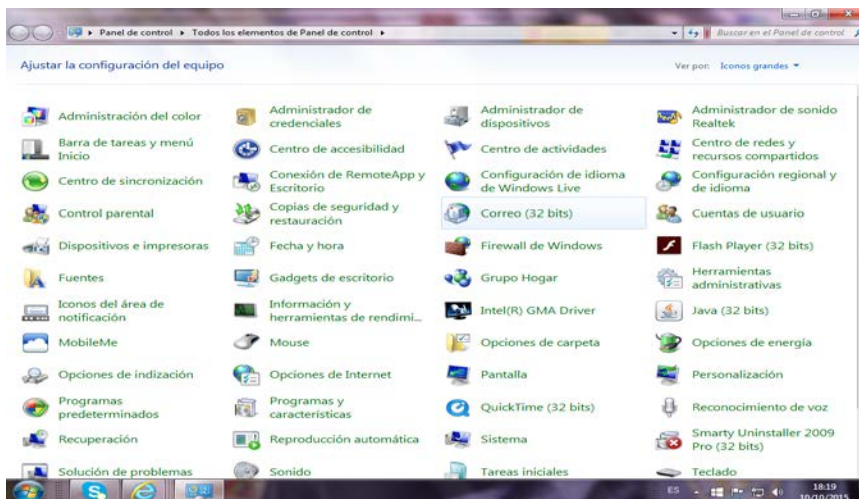


Cómo resolver el problema de conexión a Internet en el instituto

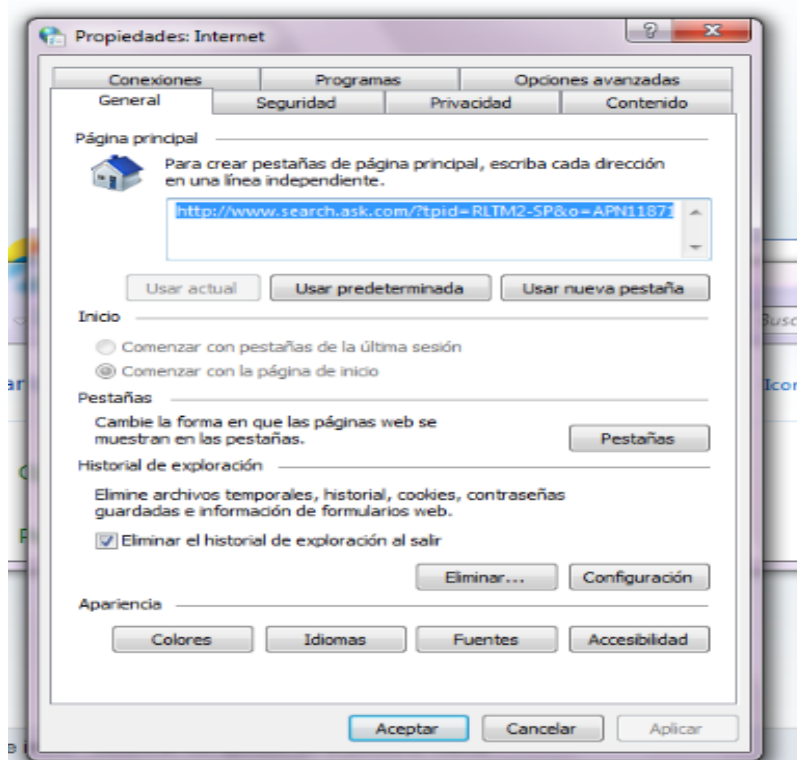
Ir al icono de Windows en la parte inferior izquierda del escritorio y buscar **panel de control**



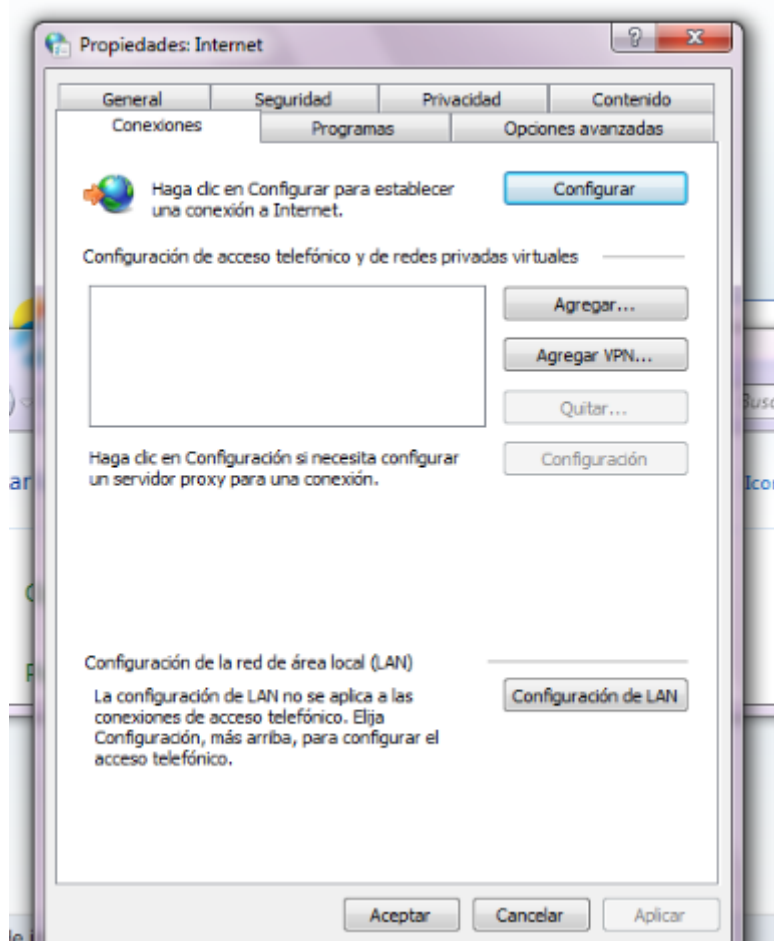
A continuación hacer click en **opciones de Internet**



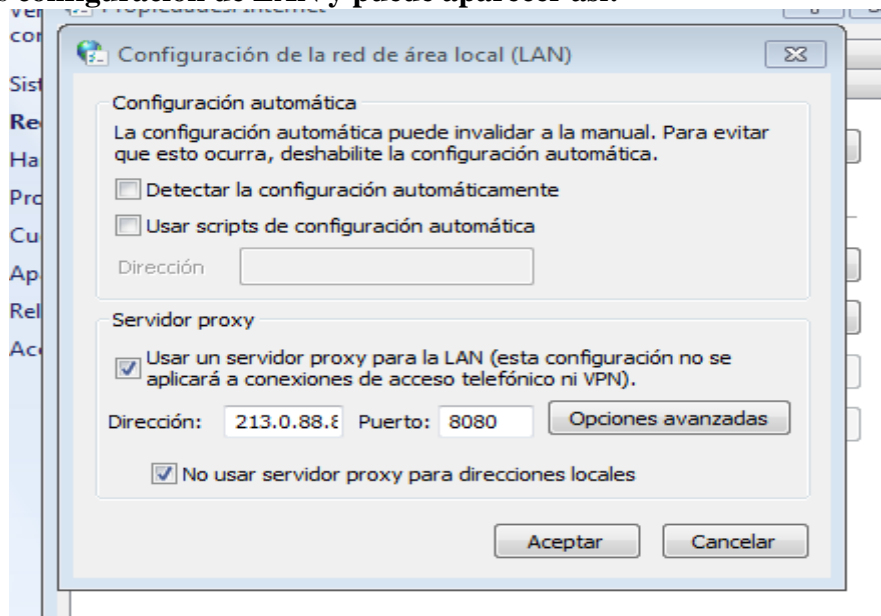
Se abre la siguiente pantalla



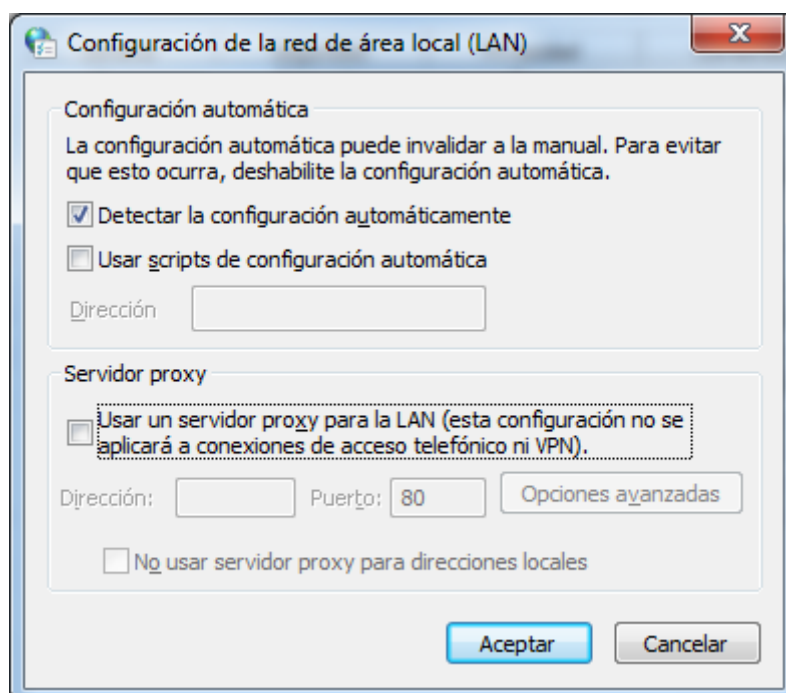
Hacemos click en la primera pestaña superior izquierda: **Conexiones**



Pulsamos **configuración de LAN** y puede aparecer así:



Tenemos que dejar cambiarla y dejar la ventana como sigue:



Por último le damos a aceptar en esa pantalla y en la siguiente.

A partir de ese momento, el usuario tendrá conexión a Internet en el instituto.